

Rathaus

www.gotha.de
Kurier GÖTHA
Residenzstadt

Amtsblatt der Stadt Gotha

Sonderausgabe

28. Mai 2009

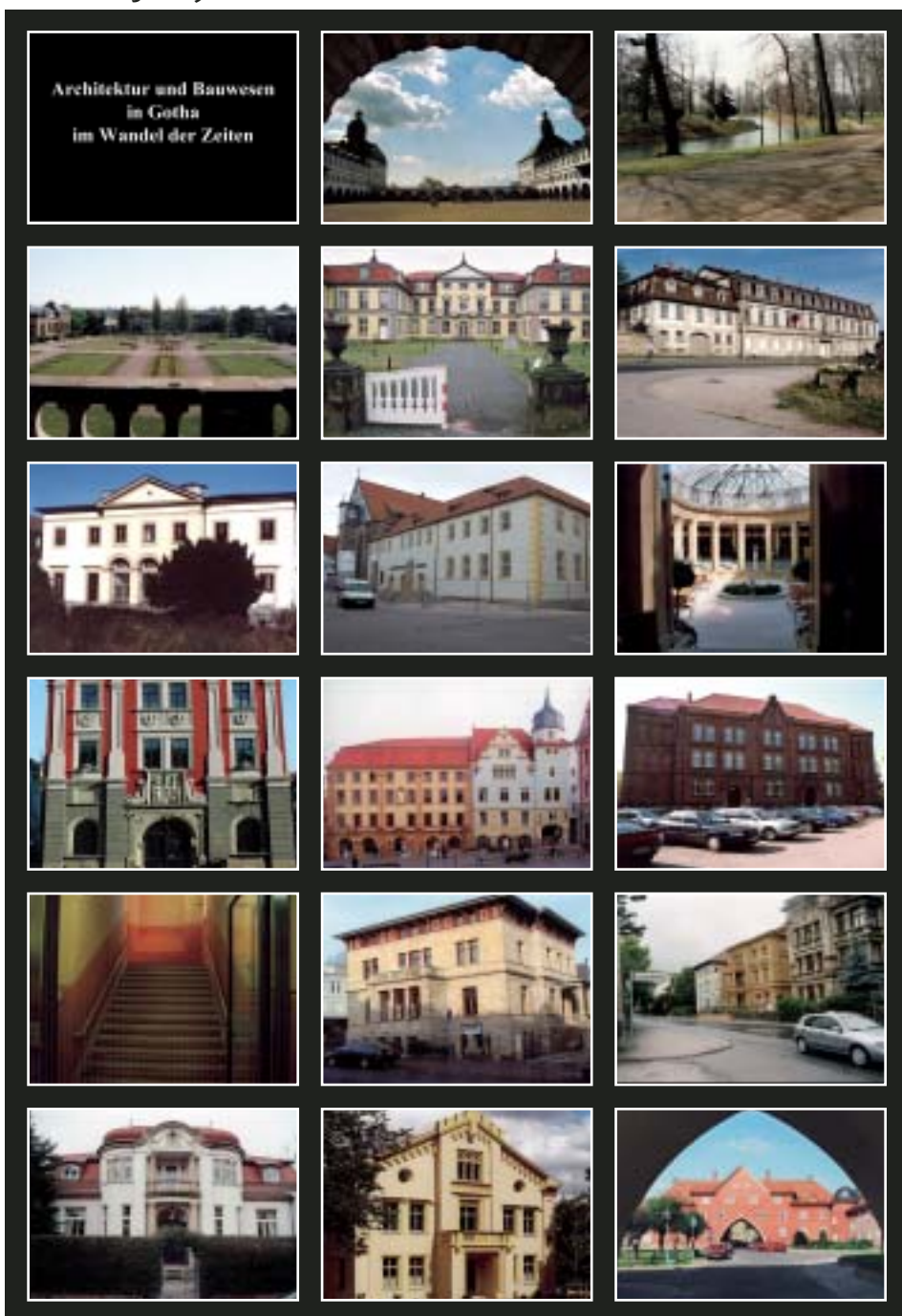
Aus dem Inhalt

I. Denkmalensembles	Seite	2
A) Bauliche Gesamtanlage	Seite	2
B) Kennzeichnendes Straßenbild	Seite	2
II. Einzeldenkmale	Seite	2
A) Sakralbauten	Seite	2
B) Schloss- und Park- anlagen, Friedhöfe	Seite	10
C) Profanbauten	Seite	10
D) Eingemeindungen	Seite	12
E) Bodendenkmale	Seite	12

DENKMALLISTE

**Die Denkmalliste der Großen Kreisangehörigen Stadt Gotha
mit Boilstädt, Siebleben, Sundhausen, Töpflieben und Uelleben**

Stand 28.05.2009



Auf ein Wort

Nicht erst mit Erhalt der Silbernen Halbkugel war mir bewusst, was Denkmale für die Zukunft einer Stadt bedeuten. Walter Heyn, der engagierte Gothaer Florist, überreichte mir damals einen Blumenstrauß. Er war der Meinung, ich würde keine halben Sachen machen. Da hat er Recht. Über die höchste Auszeichnung Deutschlands im Denkmalschutz habe ich mich schon riesig gefreut.

Denkmale sind das Gesicht unserer Stadt und wer mit offenen Augen durch Gotha und die Ortsteile flaniert, entdeckt Facetten an unserer Stadt, die er vorher kaum gesehen hat. Wir merken es selbst. Im Laufe der Jahre werden die Spuren rund um Nase und Mund deutlicher, kleine Fältchen formen die einst glatten Züge. Doch machen nicht erst diese Zeichen unser Gesicht unverwechselbar?

Wir haben noch viel zu tun. Die Baulücken der Innenstadt, die Villen am Rande, die stattlichen Bauernhöfe in den Ortsteilen warten auf junge engagierte Bauherren und ebenso auf Menschen, die viel gearbeitet haben und nun den Lebensabend genießen wollen.

In den letzten drei Jahren haben viele Denkmale unserer Stadt eine Denkmalförderung erhalten, nicht nur die großen Bauwerke, so auch das Gartenhaus von Gustav Freytag, die Kirche in Uelleben und viele andere mehr. Wir freuen uns, dass die Orangerie, das Winterpalais, das Hofgärtnerhaus oder das Schloss Friedenstein, das Landschaftshaus am Hauptmarkt wieder eine Perspektive haben. Und ich bin sicher, dass wir auch für das herzogliche Prinzenpalais oder die Ausstellungshalle in naher Zukunft Lösungen finden werden.

Doch nicht nur die großen, auch die kleinen Bauwerke, die vielen hundert privaten Initiativen der Baugesellschaften und Bürger verdienen Lob und Respekt. Danke, dass Sie selbst das Gesicht unserer mehr als zwölfhundertjährigen Stadt mit den eigenen Händen formen.

Denkmalliste der Großen Kreisangehörigen Stadt Gotha mit Boilstädt, Siebleben, Sundhausen, Töpflerleben und Uelleben

Stand: 28.05.2009

Rechtsgrundlage:

Gesetz zur Pflege und zum Schutz der Kulturdenkmale im Land Thüringen (Thüringer Denkmalschutzgesetz – ThürDSchG) in der geltenden Fassung vom 01. Mai 2004 (Neubekanntmachung vom 14. April 2004 und Berichtigung der Neubekanntmachung vom 14. April 2004, veröffentlicht in: Gesetz- und Verordnungsblatt für den Freistaat Thüringen Nr. 10, S. 465-472, ausgegeben zu Erfurt, den 29. April 2004, und Nr. 11, S. 562, ausgegeben zu Erfurt, den 27. Mai 2004 in Verbindung mit dem Ersten Gesetz zur Änderung des Thüringer Denkmalschutzgesetzes vom 23. November 2005, veröffentlicht im GVBl. Nr. 16, S. 359-360, ausgegeben zu Erfurt, den 30. November 2005)

Legende:

Die Liste beinhaltet Denkmalensembles und unbewegliche Kulturdenkmale sowie Bodendenkmale des Stadtgebietes Gotha, einschließlich der mit der Gebietsreform auf der Grundlage des Thüringer Neugliederungsgesetzes (ThürNGG) vom 16. August 1993 eingemeindeten Orte.

Die Liste schließt die Denkmale der bildenden und angewandten Kunst, Gedenkstätten, Grabanlagen, Gedenksteine und Brunnen ein, sofern diese eigenständige Kulturdenkmale sind und nicht in anderem Zusammenhang erfaßt sind. Sie enthält nicht bewegliche Kulturdenkmale.

Die Liste gibt den aktuellen Stand der Erfassung wieder. Sie enthält die bereits dort eingetragenen Kulturdenkmale. Die Liste wird vom Thüringischen Landesamt für Denkmalpflege und Archäologie erstellt und in enger Zusammenarbeit mit der Stadtverwaltung Gotha, insbesondere der Unteren Denkmalschutzbehörde der Großen Kreisangehörigen Stadt Gotha, ergänzt und fachlich untersetzt.

Die Objekte sind innerhalb der Rubriken alphabetisch nach Straßennamen geordnet. Gelegentlich werden ortsübliche Objekt- bzw. Ensemblebezeichnungen eingeordnet, falls keine Postanschrift zugeordnet werden kann. Die eingetragenen Bodendenkmale sind als eigene Rubrik unter Punkt E gelistet.

Für die unter den Denkmalensembles angegebenen Straßen gilt jeweils die beidseitige Bebauung, wenn nicht durch Angabe der Hausnummern eine Auswahl erfolgt.

Einzelne Positionen enthalten einen kurzen Hinweis zur Bestimmung des Objektes.

Die Liste umfaßt:

1. die Ensembles und Einzelobjekte, deren Eintragung in das Denkmallbuch gemäß § 5 ThürDSchG erfolgt ist.
2. die eingetragenen Bodendenkmale.

Hinweis:

Der Eigentümer/Bauherr/Nutzer von Bauten und baulichen Anlagen ist verpflichtet, sich vor Beginn geplanter Maßnahmen oder Modernisierung, Instandsetzung oder Veränderungen am Objekt bezüglich denkmalschutzrechtlicher Belange bei der Unteren Denkmalschutzbehörde zu informieren. Wir empfehlen, schon möglichst frühzeitig, vor Planungsbeginn, Kontakt zur Unteren Denkmalschutzbehörde oder dem Thüringischen Landesamt für Denkmalpflege und Archäologie aufzunehmen.

Veränderungen gemäß § 13 ThürDSchG in Lage, Nutzung, Substanz, Gestalt oder Erscheinungsbild von Kulturdenkmälern, Teilen eines Denkmalensembles oder Gebäuden im Bereich des Umgebungsschutzes von Kulturdenkmälern, sind erlaubnispflichtig. Zuständige Behörde ist die Untere Denkmalschutzbehörde.

In Gebieten, für die die Aufstellung einer Erhaltungs- und/oder Gestaltungssatzung oder bereits eine solche Satzung beschlossen wurde sowie in denkmalpflegerischen Untersuchungsgebieten sind – über die Bestimmungen dieser Satzung hinaus – bauliche und gestalterische Veränderungen an Kulturdenkmälern mit der Unteren Denkmalschutzbehörde abzustimmen.

Bemerkung:

Die bisherige Schreibweise der Straßennamen wurde beibehalten und nicht nach der Rechtschreibreform geändert.

Gotha

I. Denkmalensembles § 2 Abs. (2) ThürDSchG:

A) Bauliche Gesamtanlage § 2 Abs. (2) Nr. 1 ThürDSchG:

„Altstadt Gotha“

Augustinerstraße, Berg, Blumenbachstraße, Brühl, Buttergasse, Buttermarkt, Erfurter Straße, Fischgasse, Fritzelgasse, Gerbergasse, Gretengasse, Gutenbergsstraße, Hasengasse, Hauptmarkt, Heinoldsgasse, Hospitalgasse, Hünersdorfstraße, Hützelgasse, Judenstraße, Klosterplatz, Klosterstraße, Lucas-Cranach-Straße, Lutherstraße, Margarethenstraße, Marktstraße, Mönchelsstraße, Münzweg, Neumarkt, Nonnenberg, Pfarrgasse, Pfortenstraße, Pfortenwallgasse, Querstraße, Rosengasse, Salzgasse, Schlossergasse, Schloßberg, Schloßgasse, Schwabhäuserstraße, Siebleber Straße, Stiftsgasse, Sundhäuser Gasse, Waschgasse
begrenzende Straßen: Arnoldiplatz, Bergallee, Bürgerau, Ekhoftplatz, Friedrich-Jacobs-Straße, Gartenstraße, Huttenstraße, Lindenallee, Myconiusplatz, Philosophenweg, Siebleber Wall, Bertha-von-Suttner-Platz, Bertha-von-Suttner-Straße

„Gründerzeit Weststadt“

18.-März-Straße, Brunnenstraße, Dorotheenstraße, Ernststraße, Goethestraße, Heinestraße, Leesenstraße, Liebetaustraße, Reinhardbrunner Straße, Waltershäuser Straße

„Seebachstraße“

Bachstraße, Goldbacher Straße, Hohe Straße, Hansenstraße, Schillerstraße, Seebachstraße, Spohrstraße, Wilhelm-Bock-Straße

„Schmaler Rain“

Gartenstadtsiedlung

„Stadtmauer“

B) Kennzeichnendes Straßenbild § 2, Abs. (2) Nr. 2 ThürDSchG:

„Helenenstraße“

„Schöne Allee“

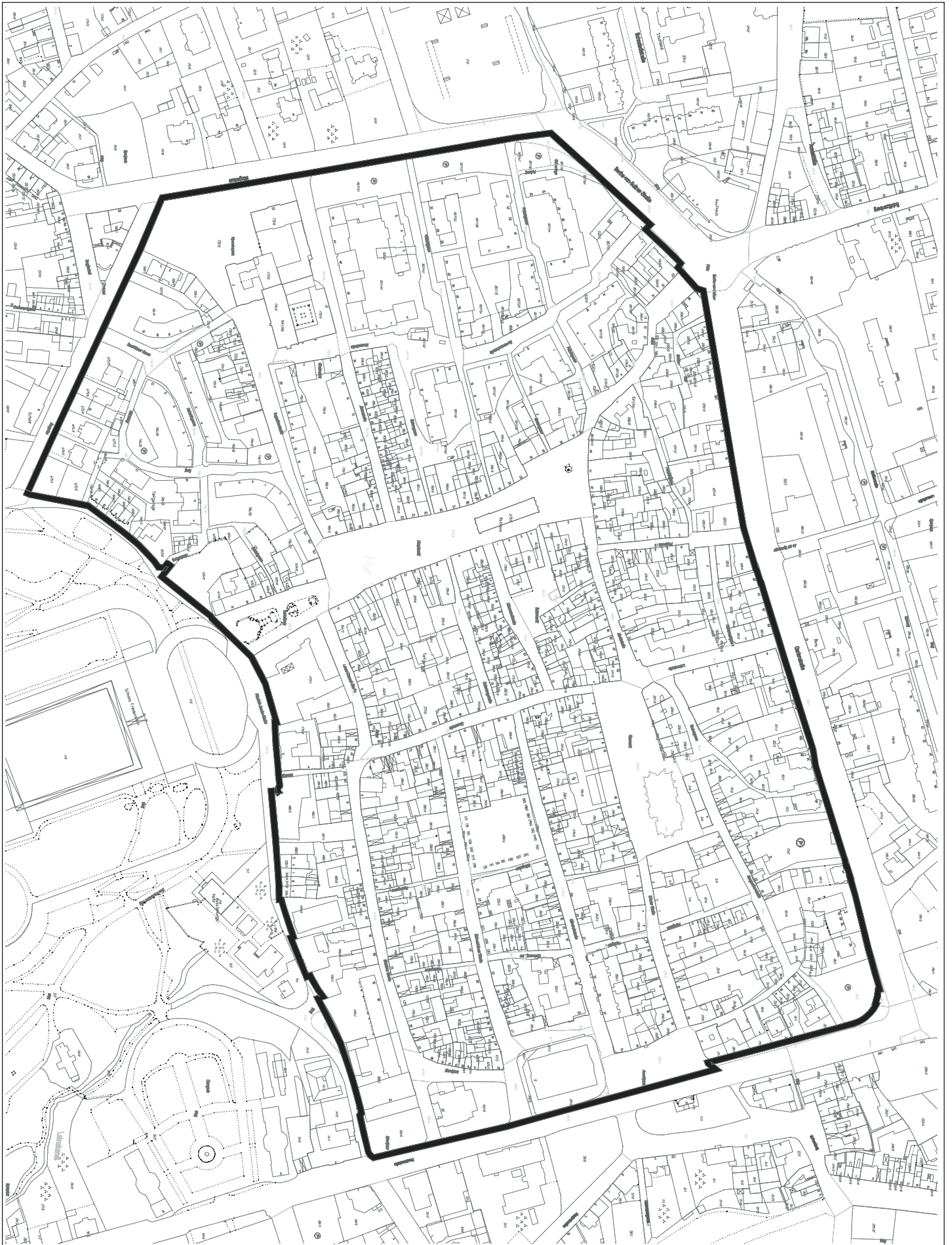
„Bahnhofstraße“

II. Einzeldenkmale § 2 Abs. (1) ThürDSchG

A) Sakralbauten:

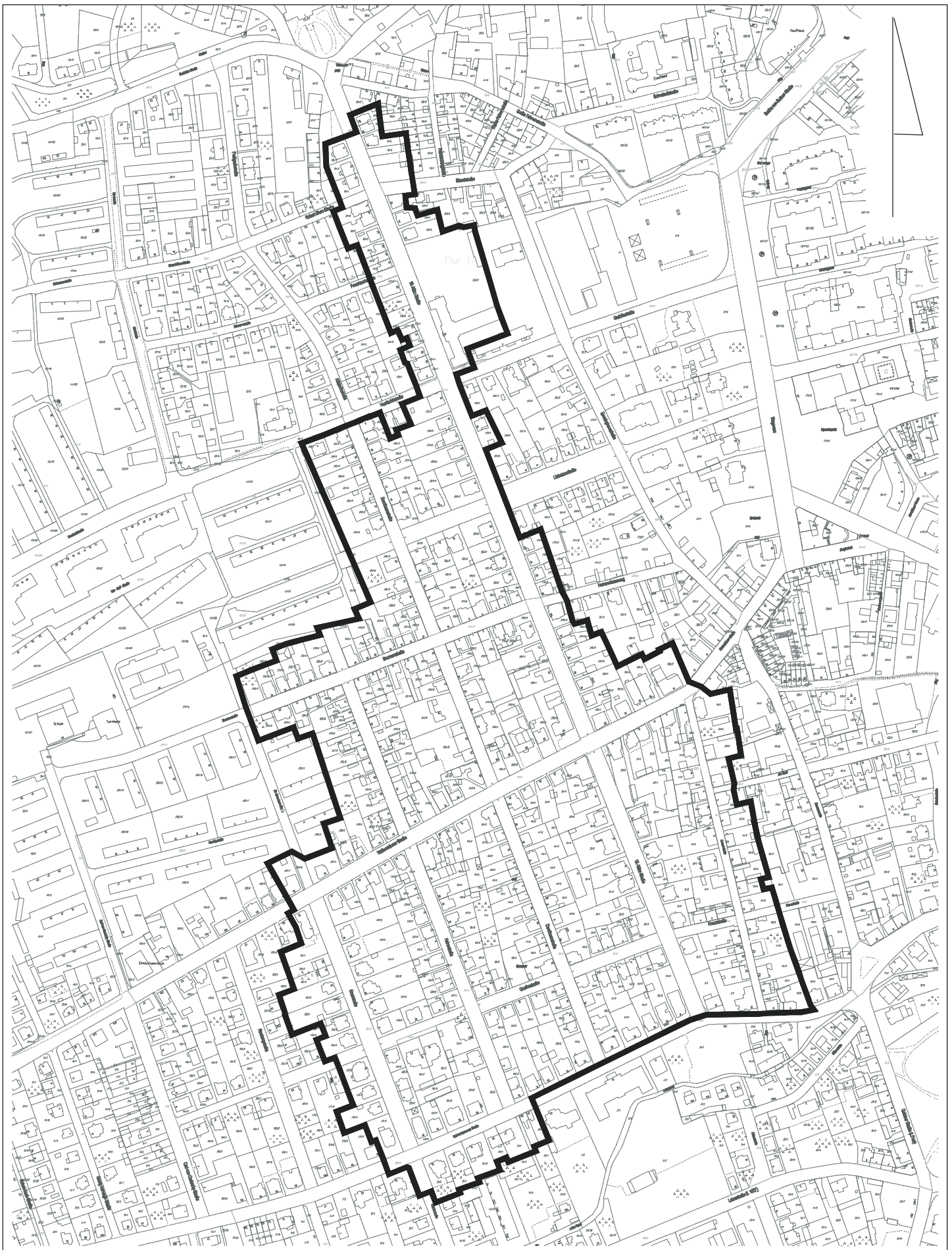
Evangelische Pfarrkirche St. Margarethen mit künstlerischer Ausstattung (Neumarkt)

Evangelische Pfarrkirche des Augustinerklosters mit künstlerischer Ausstattung und ehem. Klostergebäuden einschließlich Klostergarten und Einfriedung (Klosterplatz)

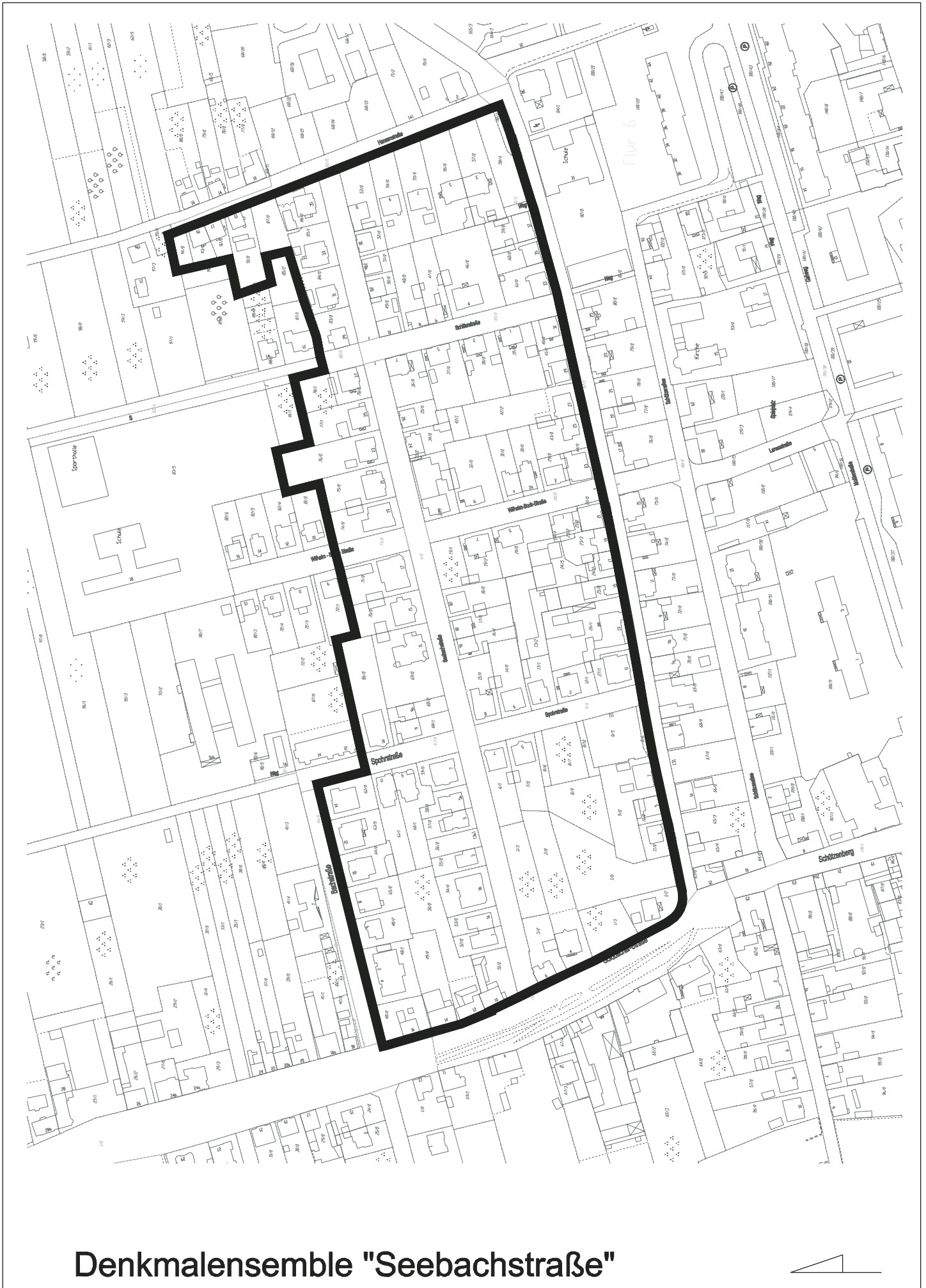


Denkmalensemble "Altstadt Gotha"





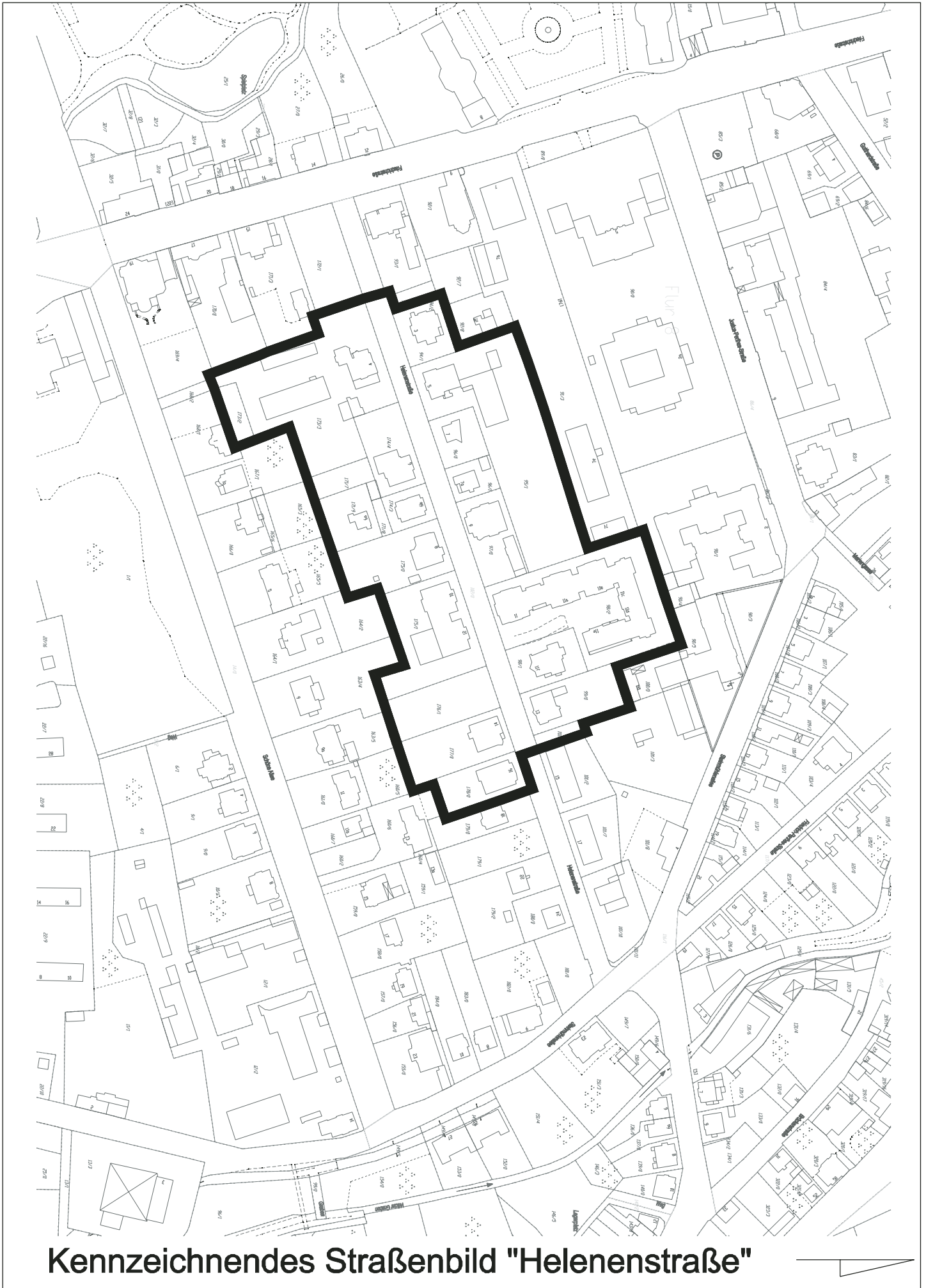
Denkmalensemble "Gründerzeit Weststadt"



Denkmalensemble "Seebachstraße"



Denkmalensemble "Schmaler Rain"



Kennzeichnendes Straßenbild "Helenenstraße"



Kennzeichnendes Straßenbild "Schöne Allee"



Kennzeichnendes Straßenbild "Bahnhofstraße"

Evangelische Friedrichskirche, ehem. Siechhofskirche,
mit künstlerischer Ausstattung (Erfurter Landstraße 31)

Evangelische Kreuzkirche einschließlich künstlerischer Ausstattung
(Schelihastraße 11)

Ehemalige Hospitalkirche mit künstlerischer Ausstattung (Brühl 4)

Katholische Pfarrkirche St. Bonifatius mit künstlerischer Ausstattung
(Schützenallee 22)

Evangelische Schlosskirche mit künstlerischer Ausstattung
(Schloss Friedenstein)

B) Schloss- und Parkanlagen, Friedhöfe

Schloss Friedenstein, Parkanlage, Teeschlößchen,
Kleinarchitekturen und Denkmale

Schloss Friedrichsthal mit Gartenanlage (Friedrichstraße 5)

Orangeriegarten mit Gebäuden und Einfriedung
(Friedrichstraße 6–8)

Hauptfriedhof mit Krematorium (Langensalzaer Straße 98)

Ehemaliger Friedhof II (Eisenacher Straße)

Jüdischer Friedhof (Eisenacher Straße)

C) Profanbauten (nach Straßen)

18.-März-Straße 6, Wohnhaus

18.-März-Straße 7, Wohnhaus

18.-März-Straße 9, Wohnhaus mit Einfriedung

18.-März-Straße 11, Wohnhaus mit Einfriedung

18.-März-Straße 15, Wohnhaus mit Einfriedung

18.-März-Straße 45, Wohnhaus

18.-März-Straße 51, Wohnhaus

Am Tivoli 1a und 3, Gasthaus mit Kaltwasserschem Saal

Am Tivoli 18, Löfflerschule mit Turnhalle

Arnoldplatz 1, Wohnhaus

Augustinerstraße 15, ehem. Amtshaus

Augustinerstraße 25, Wohn- und Geschäftshaus

Bachstraße 14, Wohnhaus mit Einfriedung

Bahnhofstraße 2–4, Verwaltungsgebäude

Bahnhofstraße 3a, Verwaltungsgebäude

Bahnhofstraße 5a, Verwaltungsgebäude

Bahnhofstraße 12, Verwaltungsgebäude

Bebelstraße 10, Verwaltungsgebäude

Bergallee 8, Gymnasium Ernestinum

Berggartenweg 50, Ausflugsgaststätte „Berggarten“

Bertha-von-Suttner-Straße 1, Wohn- und Geschäftshaus

Bertha-von-Suttner-Straße 3, Wohn- und Geschäftshaus

Bohnstedtstraße 6, Stadtbad

Bohnstedtstraße 10, Wohnhaus

Brühl 4, ehem. Maria-Magdalena-Hospital

Brühl 5, Wohn- und Geschäftshaus

Brühl 7, Wohn- und Geschäftshaus

Brühl 19, Wohn- und Geschäftshaus

Buttermarkt 5, Wohn- und Geschäftshaus

Buttermarkt 6, Wohn- und Geschäftshaus
Bürgerau 2, ehem. Kaserne mit Einfriedungsresten
Bürgerau 10, Wohnhaus
Bürgerau 12, Wohnhaus
Bürgerau 14, Wohnhaus
Bürgerau 23, Myconiusschule mit Turnhalle

Dreikronengasse 1a, Wohnhaus
Dreikronengasse 10, Wohnhaus

Eisenacher Straße 5, Arnoldschule mit Turnhalle

Ekhofplatz 1, Postgebäude
Ekhofplatz 22, ehem. Bankgebäude

Emminghausstraße 8, ehem. Lazarett
Emminghausstraße 15, Wohnhaus mit Torfahrt

Erfurter Straße 1, Kaufhaus
Erfurter Straße 2/Mönchelsstraße 21a,
ehem. Zucht- und Waisenhaus
Erfurter Straße 5/7, Kaufhaus
Erfurter Straße 17, Kaufhaus
Erfurter Straße 19, Wohn- und Geschäftshaus
Erfurter Straße 20, Kaufhaus

Ernststraße 1, Wohnhaus mit Einfriedung
Ernststraße 5a, Wohnhaus mit Einfriedung
Ernststraße 10, Wohnhaus
Ernststraße 16, Wohnhaus mit Einfriedung
Ernststraße 18, Wohnhaus mit Einfriedung

Florschützstraße 10, Gaststätte „Alte Sternwarte“,
Meridian und Obelisk

Friedrichstraße 1, Wohnhaus mit Einfriedung
Friedrichstraße 2, ehem. Winterpalais
Friedrichstraße 4, ehem. Gärtnerhaus
Friedrichstraße 7, Wohnhaus
Friedrichstraße 14, Wohn- und Geschäftshaus mit Einfriedung
Friedrichstraße 17a und 19, Wohnhaus mit Garten und Einfriedung
Friedrichstraße 24, Wohnhaus

Friedrich-Perthes-Straße 4, Wohnhaus

Gadollastraße 7, ehem. Offizierskasino

Galbergweg 12, ehem. Rohrbach'sche Sternwarte

Gartenstraße 12, Wohnhaus
Gartenstraße 28, „Böhms Weinschänke“

Goethestraße 2, Wohnhaus
Goethestraße 3, Wohnhaus mit Einfriedung
Goethestraße 5, Wohnhaus mit Einfriedung
Goethestraße 7, Wohnhaus mit Einfriedung
Goethestraße 9, Wohnhaus mit Einfriedung

Goldbacher Straße 24a, Wohnhaus
Goldbacher Straße 33/35, Schützenhof und Stadthalle
Gotthardstraße 8, Gotthardschule
Gotthardstraße 9, ehem. Lang'sches Stiftungshaus
Gotthardstraße 14, Turnhalle der Gotthardschule

Hansenstraße 7, Wohnhaus

Hauptmarkt 1, Rathaus
Hauptmarkt 2, Innungshalle
Hauptmarkt 3, Ratskeller
Hauptmarkt 4/5, Wohn- und Geschäftshaus
Hauptmarkt 6, Wohn- und Geschäftshaus
Hauptmarkt 7, Wohn- und Geschäftshaus

Hauptmarkt 8, Wohn- und Geschäftshaus
 Hauptmarkt 9, Wohn- und Geschäftshaus
 Hauptmarkt 10, Wohn- und Geschäftshaus
 Hauptmarkt 15, Wohn- und Geschäftshaus
 Hauptmarkt 17, Wohn- und Geschäftshaus
 Hauptmarkt 19, Wohn- und Geschäftshaus
 Hauptmarkt 25, ehem. Kaufhaus
 Hauptmarkt 27, Wohn- und Geschäftshaus
 Hauptmarkt 28, Wohn- und Geschäftshaus
 Hauptmarkt 33, Wohn- und Geschäftshaus
 Hauptmarkt 34, Wohn- und Geschäftshaus
 Hauptmarkt 35, Wohn- und Geschäftshaus
 Hauptmarkt 36, Wohn- und Geschäftshaus und Waidhaus
 Hauptmarkt 39, Wohn- und Geschäftshaus
 Hauptmarkt 40, Wohn- und Geschäftshaus
 Hauptmarkt 42, Wohn- und Geschäftshaus
 Hauptmarkt 43, Wohn- und Geschäftshaus
 Hauptmarkt 45, Wohn- und Geschäftshaus und Waidhaus

Heinestraße 1, Wohnhaus

Helenenstraße 8, Wohnhaus mit Einfriedung
 Helenenstraße 16, Wohnhaus

Hohe Straße 11, Wohnhaus mit Einfriedung
 Hohe Straße 38, Wohnhaus mit Einfriedung

Hünersdorfstraße 7, Wohn- und Geschäftshaus

Ifflandstraße 2, Wohnhaus

Jägerstraße 7, ehem. Sternwarte

Justus-Perthes-Straße 2, Amtsgericht
 Justus-Perthes-Straße 2a, ehem. herzogliches Kassengebäude
 Justus-Perthes-Straße 3–9, ehem. Verlagsgebäude Perthes
 Justus-Perthes-Straße 11, Wohnhaus

Karl-Schwarz-Straße 2, Wohnhaus

Kastanienallee 8, Wohnhaus

Kesselmühlenweg, Flutgrabenbrücke
 Kesselmühlenweg 4, ehem. Kesselmühle

Leinakanal mit Bauwerken und Aquädukt, Wasserkunst u. Pumpstation

Liebetaustraße 20, Wohnhaus
 Liebetaustraße 22, Wohnhaus

Lindenauallee 28, Wohnhaus mit Einfriedung

Lucas-Cranach-Straße 7, Wohnhaus
 Lucas-Cranach-Straße 9 und 9a, Wohnhaus und Frankenbergisches
 Gartenhaus
 Lucas-Cranach-Straße 11, Wohnhaus mit Nebengebäude

Lutherstraße 2, Sparkasse
 Lutherstraße 4, Wohn- und Geschäftshaus
 Lutherstraße 6, Wohn- und Geschäftshaus
 Lutherstraße 8, Verwaltungsgebäude

Marktstraße 1, Wohn- und Geschäftshaus
 Marktstraße 5, Wohn- und Geschäftshaus
 Marktstraße 6, Wohn- und Geschäftshaus
 Marktstraße 7, Wohn- und Geschäftshaus
 Marktstraße 9, Wohn- und Geschäftshaus
 Marktstraße 11, Wohn- und Geschäftshaus und Waidhaus
 Marktstraße 12, Wohn- und Geschäftshaus
 Marktstraße 13, Wohn- und Geschäftshaus
 Marktstraße 18, Wohn- und Geschäftshaus
 Marktstraße 20, Wohn- und Geschäftshaus

Marktstraße 22, Wohn- und Geschäftshaus
 Marktstraße 24/26, Wohn- und Geschäftshaus

Mohrenstraße 27a, Wohnhaus

Mönchelsstraße 22, Wohn- und Geschäftshaus

Mozartstraße 1, ehem. Prinzenpalais
 Mozartstraße 4, Wohnhaus
 Mozartstraße 5, ehem. Hofjägerhaus
 Mozartstraße 17, Reyhersschule mit Turnhalle
 Mozartstraße 19, Hofanlage

Myconiusplatz 1, Wohnhaus
 Myconiusplatz 2, Superintendentur

Neumarkt 1, Wohn- und Geschäftshaus
 Neumarkt 6, Wohn- und Geschäftshaus
 Neumarkt 26, Wohn- und Geschäftshaus

Parkallee 1, ehem. Marstall
 Parkallee 13, Wohnhaus
 Parkallee 15, Herzogliches Museum

Pestalozzistraße 2, ehem. Marienstift
 Pestalozzistraße 4, Altersheim „Oskar Blödner“

Pfarrgasse 1, Wohnhaus

Puschkinallee 2, Wohnhaus

Querstraße 16, Wohn- und Geschäftshaus
 Querstraße 21, Wohn- und Geschäftshaus
 Querstraße 24, Hofanlage

Reinhardsbrunner Straße 4, Wohnhaus
 Reinhardsbrunner Straße 10, Wohnhaus
 Reinhardsbrunner Straße 14, Wohnhaus mit Einfriedung
 Reinhardsbrunner Straße 16, Wohnhaus
 Reinhardsbrunner Straße 17, Wohnhaus
 Reinhardsbrunner Straße 19, Herzog-Ernst-Schule
 Reinhardsbrunner Straße 23, Wohnhaus (Sitz des Sinfonieorchesters)
 Reinhardsbrunner Straße 26, Wohnhaus mit Einfriedung
 Reinhardsbrunner Straße 35, Wohnhaus mit Einfriedung
 Reinhardsbrunner Straße 42, Wohnhaus mit Einfriedung

Schäferstraße 10, ehem. Schäferschule
 Schäferstraße 47, Wohnhaus

Schloßberg 2, ehem. Landschaftshaus
 Schloßberg 4, Wohnhaus
 Schloßberg 8, Wohnhaus
 Schloßberg 10, Wohnhaus
 Schloßberg 12, ehem. Amtshaus

Schöne Allee 1a, Wohnhaus mit Einfriedung
 Schöne Allee 2, Wohnhaus
 Schöne Allee 9, Wohnhaus
 Schützenallee 10, ehem. Therese-Geyer-Stift
 Schützenallee 12, Wohnhaus „Villa Friedrichs“
 Schützenallee 29, Lutherschule

Schützenberg 23, Hofanlage

Seebachstraße 11, Wohnhaus mit Einfriedung

Siebleber Straße 7, Hofanlage
 Siebleber Straße 8, Hofanlage
 Siebleber Straße 9, Wohnhaus
 Siebleber Straße 12, Wohn- und Geschäftshaus
 Siebleber Straße 14, Hofanlage
 Siebleber Straße 26, Hofanlage

**Impressum:**

Herausgegeben von der Stadtverwaltung Gotha, Büro für Presse- und Öffentlichkeitsarbeit, Hauptmarkt 1, 99867 Gotha

Verantwortlich für den Inhalt: Thüringisches Landesamt für Denkmalpflege und Archäologie, Petersberg Haus 12, 99084 Erfurt
Untere Denkmalschutzbehörde, Stadtverwaltung Gotha, Ekhoßplatz 24, 99867 Gotha

Gesamtherstellung: Druckmedienzentrum Gotha GmbH
Cyrusstraße 18, 99867 Gotha

Fotos auf Titelseite: Sigrid Lehniger

Fotos auf Rückseite: Olaf Ittershagen

Auflage: 5.000 Stück

Siebleber Straße 33, Hofanlage
Siebleber Wall 8/9, Ausstellungshalle

Spoehrstraße 11, Wohnhaus

Töpfleber Weg 1, ehem. Offizierskasino

Trützscherplatz 1, Bauschule

Uelleber Straße 3a, ehem. Schlachthof

Waltershäuser Straße 48, Wohnhaus
Waltershäuser Straße 52/54, Doppelwohnhaus
Waltershäuser Straße 60/60a, Wohnhaus

D) Eingemeindungen**Boilstädt**

Evangelische Pfarrkirche „Zur Himmelspforte“ mit künstlerischer Ausstattung, Kirchhof und Einfriedung
Galopprennbahn Boxberg
Boilstädter Platz 1, Wohnhaus
Brücke, Gemarkung Boilstädt, Flur 1, Flurstück 109

Siebleben

Evangelische Pfarrkirche St. Helena mit künstlerischer Ausstattung und Kirchhof
ehem. Schloß Mönchshof mit Parkanlage und Teichen
Mönchallee 14, Wohnhaus mit Remise und Garten
Oberstraße 9, Wohnhaus mit Scheune
Weimarer Straße 138, ehem. Schule
Weimarer Straße 145, Wohnhaus von Gustav Freytag

Sundhausen

Evangelische Pfarrkirche St. Nicolai mit künstlerischer Ausstattung, Kirchhof und Einfriedung
Pfarrstraße 5, Pfarrhaus mit Pfarrgarten und 2 Scheunen
Pfarrstraße 8, ehem. Siedelhof

Töpfleben

Evangelische Lutherkapelle mit künstlerischer Ausstattung, Kirchhof und Einfriedung

Uelleben

Evangelische Pfarrkirche St. Johannes mit künstlerischer Ausstattung, Kirchhof und Einfriedung
Boilstädter Straße 2, ehem. Gutshaus mit Wirtschaftsgebäuden

E) Bodendenkmale

Grabhügel
Gemarkung Gotha, Flur 34, Flurstück 33, Flur 35,
Flurstück 677/20

Schwedenschanze
Gemarkung Gotha, Flur 26/6, Flurstück 355

Bildstock
Gemarkung Gotha, Flur 19, Flurstück 434

Grabhügel
Gemarkung Gotha, Flur 36, Flurstück 1070

Steinkreuz
Gemarkung Gotha, Flur 21, Flurstück 45/40

Hügelgrab, Gerichtshügel
Gemarkung Gotha, Flur 28, Flurstücke 64, 64/9002

Bildstock
Gemarkung Gotha, Flur 37, Flurstück 221